



Abstreifer für Zahnpackerwalzen

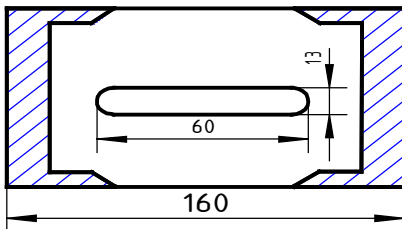
© HTU '11



Abstreifer:

- hochverschleißfest beschichtet
- aus 4 mm Federstahl
- doppelseitig verwendbar (außer f. Keilringwalze)
- 10 bis 20fach höhere Standzeit
- es werden mehrere hundert kg Erdboden weniger transportiert
- viele Stunden eingesparter „Schrauberei“ u. Fehlzeiten

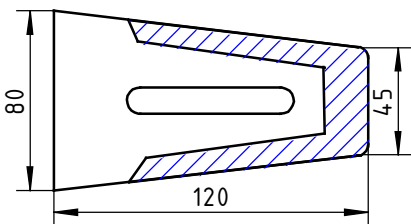
Typ: Breite nach Liste



Preise: Abstreifer kpl. mit Beschichtung

Breite [mm]:	“50“	z.B. Rabe
	“60“	z.B. Rau, Lely
	“70“	z.B. Kuhn, Niemeyer
	“80“	z.B. Rabe
	“90“	z.B. Amazone, Lemken
	“100“	z.B. Lely
	“Keilring 120“	z.B. Keilringwalze

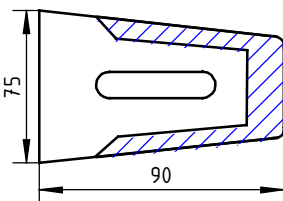
Typ: Keilringwalze – 120



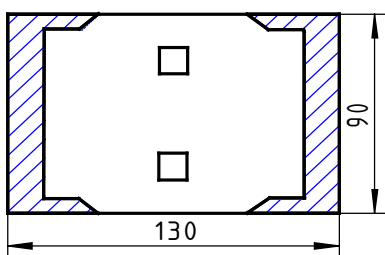
- Nettopreise im Frühbezug
- Zwischenmaße und weitere Typen auf Anfrage
- Abstreifer, die wir nicht im Programm haben, zum Beschichten zusenden (nur Neue).

Frühbezugs- & Preisinformation auf Anfrage

Typ: Keilringwalze – 90

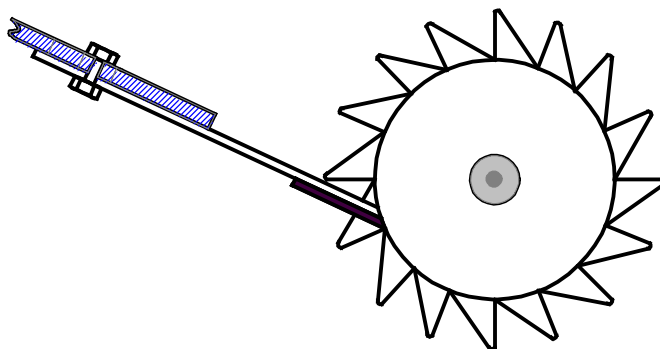


Typ: Lemken



Abstreifer - Montagehinweis

- ca. 1 mm Abstand vom höchsten Punkt der Walze
- Beschichtung nach unten montieren



Frühbezug = 3 - 5 Monate Lieferzeit

Alle Preisangaben: zzgl. MwSt., freibleibend und pro Stück!



Verschleißtechnik · Im Böh 7 · 29525 Uelzen

Tel.: (0581) 182 82 · Fax.: (0581) 172 81 · E-Mail: info@htu-technik.de · www.htu-technik.de



Aufsteck - Anschweiß - Verschleißschutzschuh

hochverschleißfest beschichtet

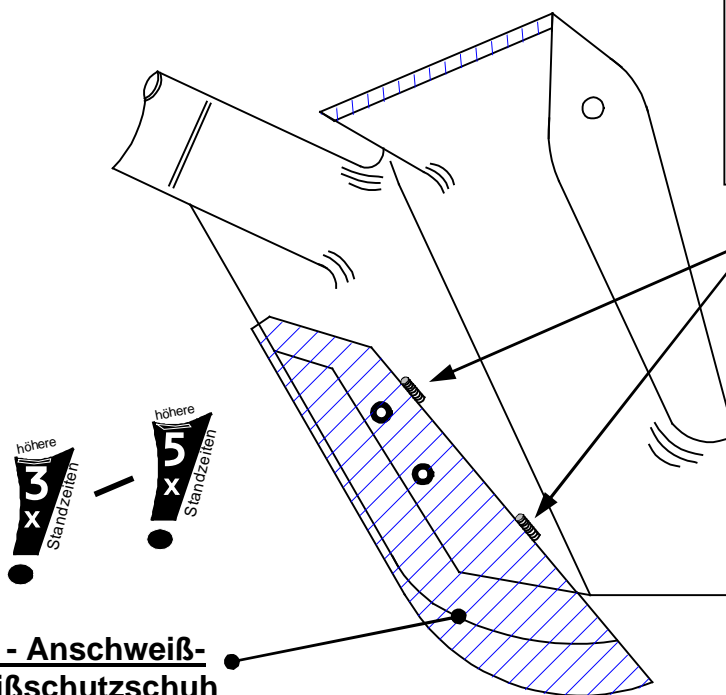
© HTU '11

— Zur Reparatur Ihrer verschlissenen Getreide-Schleppschuh-Schare —

Die schnellste und wirtschaftlichste Lösung, verschlissene Getreide-Drillschare zu erneuern. Das verschlissene „Hartguss“ - Schleppschuh-Schar sollte 1 cm und mehr verschlissene sein, wenn der „Schuh“ erneuert werden muss.

Aufsteck - Verschleißschutzschuh:

- hochverschleißfest beschichtet
- aus Federstahl geformte Bleche
- erspart stundenlanges ab - und annieten der verschlissenen Schare
- zum Aufstecken und minutenschnellen Anschweißen (40 Stk. in ca. 120 Min.).



Montage:

Den Schuh maximal an jeder Seite mit einer 2 mal ca. 1 cm langen Schweißnaht verschweißen.



Aufsteck - Anschweiß - Verschleißschutzschuh

Frühbezugs- & Preisinformation auf Anfrage

Sie sparen sich:

- Ca. 1/2 bis 1 Std. an- und abnieten à Schar
- 2 bis 5 Stk. „Hartguss“ -Ersatzschare

Frühbezug = 3 - 5 Monate Lieferzeit

Alle Preisangaben: zzgl. MwSt., freibleibend und pro Stück!



Verschleißtechnik · Im Böh 7 · 29525 Uelzen

Tel.: (0581) 182 82 · Fax.: (0581) 172 81 · E-Mail: info@htu-technik.de · www.htu-technik.de