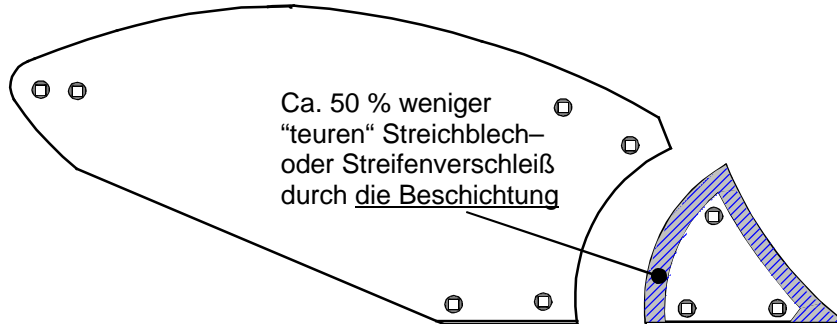


liefert mit hochverschleißfester Beschichtung passend für:

# „Lemken“ - Pflüge Hochleistungspflugschare

Beschichtete  
**Streichblechkante** Nr. 345 1000/1001  
345 1002/1003

© HTU '11



Nr. 345 1004/1005

Weitere auf Anfrage

**HTU** - Pflugschare in Größe „Super 2“ oder „Super 3“

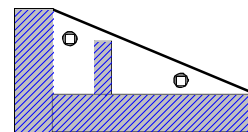
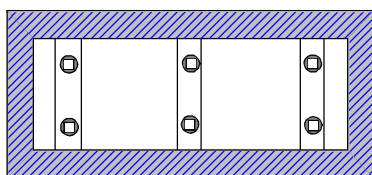
Original Nr./ Lochbilder		für Schnittbreite !	"Super 2"		"Super 3"	
	<b>M24</b>	14" / 35cm				
	<b>M26</b>	16" / 40cm				
	<b>M28</b>	18" / 45cm				
	<b>M30</b>	20" / 50cm				
<b>Scharspitze /</b>	<b>Scharblatt:</b>		Frühbezugs- & Preisinformation auf Anfrage			
336 4044 /45	335 1958 /59	16" / 40cm				
oder	335 2010 /11	14" / 35cm				
336 4050 /51	335 2020 /21	14" / 35cm				
oder	335 2030 /31	16" / 40cm				
336 4054 /55	335 2034 /35	16" / 40cm				
oder	335 2120 /21	14" / 35cm				
336 4150 /51	335 2130 /31	16" / 40cm				
	335 2134 /35	16" / 40cm				

- Hinweis:**
- zusätzliche Scharspitzen nicht erforderlich  
=> HTU Pflugschare sind in einem Stück gefertigt
  - Nettopreis - „Normal“ = sofortige Lieferung
  - Nettopreis - „Frühbezug“ = 3-5 Monate Lieferzeit.

**Anlagen:** A36H 341 1508 (hoch)  
A42 341 1504

**Anlagenkeile:** 340 1900R  
340 1901L

Weitere auf Anfrage



Anlagen & Streichblechvorderteile nur im Frühbezug lieferbar !

Alle Preisangaben: 'frei Hof', zzgl. MwSt., freibleibend und pro Stück!



Verschleißtechnik · Im Böh 7 · 29525 Uelzen

Tel.: (0581) 182 82 · Fax.: (0581) 172 81 · E-Mail: info@htu-technik.de · [www.htu-technik.de](http://www.htu-technik.de)

# Spezielle Praxis- und Anwenderinformation

© HTU '11

## I. Die richtige Scharlänge:

Aus Unkenntnis werden zum Teil angebotene, zugesagte und gelieferte Pflugschargrößen nicht eingehalten. Aufgrund des Anstellwinkels gilt:


tatsächlich „gemessene“ Scharlänge muss größer sein als Schnittbreitenmaß !

Bei der richtigen Scharlänge erhalten Sie ein optimales Pflugbild durch:

- bessere Furchenräumung
- (Breit-) Reifen zerfahren nicht das Gepflügte
- bessere Anschlussfurchen
- ganzflächig geschnittener Horizont
- Schare zerschneiden Ungräser nicht mehrfach



Schnittbreite		HTU-Scharlänge gemessen in cm
in Zoll	in Zentimeter	
14"	35 cm	60 cm
16"	40 cm	65 cm
18"	45 cm	70 cm
20"	50 cm	75 cm
22"	55 cm	80 cm

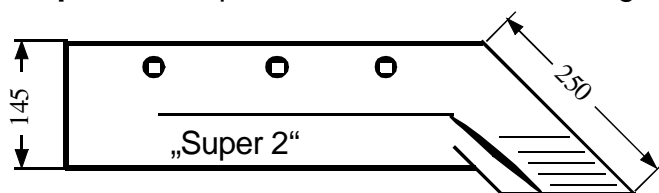
 bietet Ihnen die optimale Scharlänge in Abhängigkeit der Schnittbreite Ihres Pfluges. Oft ist es ausreichend am letzten Körper ein längeres Schar einzusetzen.


Rufen Sie an,  
wir beraten Sie gern !

Nach unserer Information liefert der Mitwettbewerb keine gemessenen 18 Zoll bzw. 20 Zoll Scharlängen.

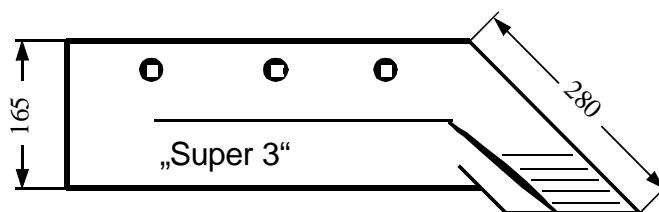
## II. Wann Pflugschare „Super 2“ oder „Super 3“ ?

 - Pflugschare „Super 2“ entsprechend der „Erstausrüstergröße“.



 - Hochleistungspflugschare „Super 3“ :

hat ca. 20 % mehr Material für den Verschleiß zur Verfügung, kostet nur ca. 5 % mehr und hat damit eine entsprechend höhere Wirtschaftlichkeit.



Das Pflugschar „Super 3“ hat aber mehr „Untergriff“ und muss sorgfältiger eingestellt werden. Für „flache“ Arbeitstiefen unter 20 cm ist „Super 2“ zu empfehlen.

Alle Preisangaben: frei Hof, zzgl. MwSt., freibleibend und pro Stück!



Verschleißtechnik · Im Böh 7 · 29525 Uelzen

Tel.: (0581) 182 82 · Fax.: (0581) 172 81 · E-Mail: info@htu-technik.de · [www.htu-technik.de](http://www.htu-technik.de)