



Profigrubberwerkzeuge  
für **Horsch** : **Tiger** AS / MT / LT  
**Terrano** FX / FG  
natürlich mit hochverschleißfester Spezialbeschichtung

© HTU '19

## Acht Scharvarianten für Ihren Erfolg in der Bodenbearbeitung!

### **1. Mulchmix 80**

Bei diesem Schar handelt es sich um ein Universalschar. Es kann für alle Bodenarten und Arbeitstiefen eingesetzt werden.

Das Schar bringt, insbesondere bei der flachen Bodenbearbeitung, eine gute Durchmischung des Bodens. Für die tiefe Lockerung mit diesem Schar ist ein entsprechend höherer Zugkraftbedarf erforderlich. Durch unsere bewährte Beschichtung erreichen wir eine Standzeiterhöhung um den Faktor 3.

### **2. Mulchmix 80 HM (Widia)**

Auch hier ist das Arbeitsbild wie oben beschrieben, allerdings mit der 10-12 fachen Standzeit eines unbeschichteten Schares. Der bestechende Vorteil dieser Schare ist, dass es, bedingt durch die extreme Verschleißfestigkeit der WIDIA-Scharspitze, über die gesamte Nutzungsdauer zu keiner Längenabnahme der Schare kommt.

### **3. Mulchmix 80/50**

Entwicklung aus unserem Hause in Zusammenarbeit mit unseren Kunden. Seit Jahren hat sich dies in der Praxis bewährt. Ab einer Arbeitstiefe von 15 cm bringt dieses Schar einen guten Mischeffekt bei gleichzeitiger Reduzierung des Zugkraftbedarfes um 15 - 20 %, je nach Bodenart und Zustand. Durch die Beschichtung erreichen wir die etwa 3 fache Standzeit im Vergleich zum unbeschichteten Schar.

### **4. Mulchmix 80/50 HM (Widia)**

Auch hier das Arbeitsbild wie unter Punkt 3 beschrieben, allerdings mit der 10 - 12 fachen Standzeit eines unbeschichteten Schares, ohne dabei eine Längenabnahme zu haben. Somit bleibt das Schar während der gesamten Lebensdauer auf einem einheitlichen Arbeitshorizont.

### **5. Mulchmix 80/50 Steinschar HM (Widia)**

Gemeinsam mit unseren Kunden haben wir dieses Schar im vergangenen Jahr entwickelt.

Dieses Schar ist mit zwei Löchern zur Scharbefestigung versehen und liegt plan am Grindel an. Diese Befestigung bietet den größten Schutz vor Scharverlust.

Das Arbeitsbild ist unter Punkt 3 beschrieben, allerdings mit der 10 - 12 fachen Standzeit eines unbeschichteten Schares, ohne dabei eine Längenabnahme zu haben. Somit bleibt das Schar während der gesamten Lebensdauer auf einem einheitlichen Arbeitshorizont.

### **6. Mulchmix 60/45**

Dieses Schar ist, bedingt durch die Scharbreite, unser leichtzügigstes Schar für die tiefe Bodenbearbeitung. Eingesetzt wird dieses Schar dort, wo das Standardschar aufgrund seiner Arbeitsbreite (und dem damit höheren Zugkraftbedarf) nicht mehr eingesetzt werden kann.

### **7. Mulchmix 60/45 HM (Widia)**

**Extra für die tiefe Bodenbearbeitung!** Aufgrund der Scharbreite ist dieses Schar unser leichtzügigstes Schar, gepaart mit extremster Verschleißfestigkeit. Eingesetzt wird dieses Schar dort, wo das Standardschar aufgrund seiner Arbeitsbreite (und dem damit erforderlichen Zugkraftbedarf) nicht mehr eingesetzt werden kann.

### **8. Mulchmix 60/45 Steinschar HM (Widia)**

Auch hier das Arbeitsbild wie unter Punkt 7 beschrieben, allerdings mit unserer Steinsicherung, die aus zwei Löchern zur Scharbefestigung besteht.



Verschleißtechnik · Im Böh 7 · 29525 Uelzen

Tel.: (0581) 182 82 · Fax.: (0581) 172 81 · E-Mail: info@htu-technik.de · [www.htu-technik.de](http://www.htu-technik.de)



Varianten der Profigrubberwerkzeuge  
für **Horsch** : **Tiger** AS / MT / LT  
**Terrano** FX / FG  
natürlich mit hochverschleißfester Spezialbeschichtung

© HTU '19

**Für jede Anforderung die optimale Scharspitze**



Nr.	Referenznr.	Bezeichnung HTU	Breite [mm]	Effekte	Frühbezug	Normalpreis
1	340 60 850	Mulchmix 80	80	breit mischt optimal <b>Standzeitfaktor 3</b>		
<b>Neu!</b>	2	340 60 850 Mulchmix 80 Widia <i>longlife</i>	80	besonders hohe Lebensdauer hält die Arbeitstiefe besonders leichtzünftig <b>Standzeitfaktor 10</b>		
3	340 60 850	Mulchmix 80/50	80/50	besonders leichtzünftig ab 15 cm Arbeitstiefe <b>Standzeitfaktor 3</b>		
4	003 10 979 o. 003 11 069	Mulchmix 80/50 Widia <i>longlife</i>	80/50	besonders hohe Lebensdauer hält die Arbeitstiefe besonders leichtzünftig <b>Standzeitfaktor 10</b>		
5	003 10 979 o. 003 11 069	Mulchmix 80 /50 Widia <i>longlife</i> <b>Steinschar 2-Loch</b>	80/50	besonders hohe Lebensdauer hält die Arbeitstiefe besonders leichtzünftig <b>Standzeitfaktor 10</b>		
6	340 60 850	Mulchmix 60/45	60/45	besonders leichtzünftig für extrem tiefe Arbeit <b>Standzeitfaktor 3</b>		
7	003 10 979 o. 003 11 069	Mulchmix 60/45 Widia <i>longlife</i>	60/45	besonders hohe Lebensdauer hält die extreme Arbeitstiefe besonders leichtzünftig <b>Standzeitfaktor 10</b>		
<b>Neu!</b>	8	003 10 979 o. 003 11 069 Mulchmix 60/45 Widia <i>longlife</i> <b>Steinschar 2-Loch</b>	60/45	besonders hohe Lebensdauer hält die extreme Arbeitstiefe besonders leichtzünftig <b>Standzeitfaktor 10</b>		

\* nur im Frühbezug oder nach Absprache lieferbar



Frühbezug = 3-5 Mon. Lieferzeit - sofortige Lieferung = Normal (-preis)

Alle Preisangaben: 'frei Hof', zzgl. MwSt., freibleibend und in € / Stück!



Verschleißtechnik · Im Böh 7 · 29525 Uelzen

## Für jede Anforderung das richtige & beschichtete Leitblech

Nr.	Referenznr.	Bezeichnung HTU	Breite [mm]	Frühbezug	Normalpreis
1	340 60 859R /-58L	Leitblech lang, R/L	80		
2	341 82 700R /-600L	Randleitblech lang, R/L	80		
3	950 60 023	Leitblech lang, gerade	80		
4	HTU	Leitblech lang, gerade	60		
5	HTU	Leitblech f. Steinschar R/L 1 - Loch	80		
6	HTU	Leitblech f. Steinschar gerade 1 - Loch	80		
7	HTU	Leitblech f. Steinschar gerade 1 - Loch	60		
8	340 60 863R /-62L	Leitblech kurz R/L - Terrano FG	80		

Neu!

Variante: H=42cm,  
2 - Loch

① - ④



Variante: H=42cm,  
1 - Loch

⑤ - ⑦



Neu!

Variante: H=26cm

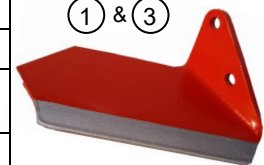
⑧



## Für jede Anforderung das richtige Flügelschar beschichtet o. WIDIA

Nr.	Referenznr.	Bezeichnung HTU	Breite [mm]	Frühbezug	Normalpreis
1	340 60 857R/-856L	Flügelschar-breit	185		
2	340 60 857R/-856L od. 003 10 986R / -85L	Flügelschar-breit WIDIA	185		
3	340 60 855R/-854L	Flügelschar-schmal	120		
4	340 60 855R/-854L	Flügelschar-schmal WIDIA	120		

① & ③



② & ④



## Sichel - oder Krümelschar 60/50

jetzt speziell p.f **Horsch Tiger/Terrano**

Einsatz: **Marsch - und Minutenboden (Ton !)**

Arbeitsweise: Durch die Zerteilung des Erdstromes wird das Land wesentlich feinkrümeliger. Somit können zusätzliche Arbeitsgänge eingespart werden.





# Zur Kostenreduzierung der Mulchsaat !

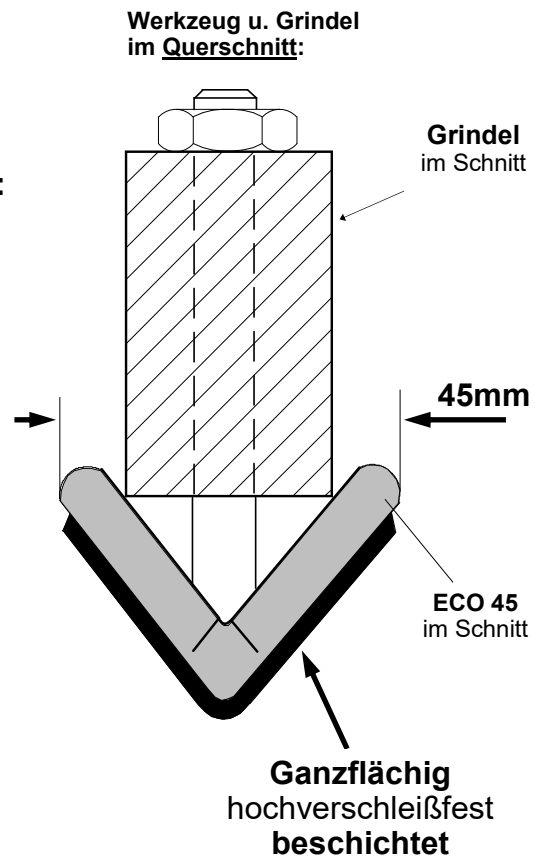
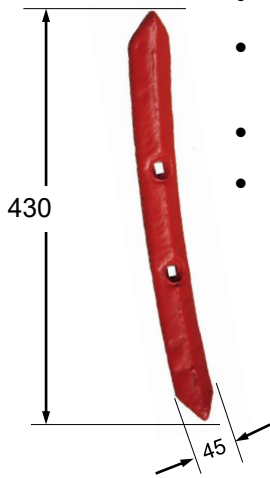
© HTU '19

## Schmalschar "ECO 45" passend für Horsch ,Tiger' - ,Terrano'



### Versuche mit "ECO 45" haben gezeigt:

- Reduzierung des Kraftstoff - u. Zugkraftbedarfes bis 50 %
- Erhaltung der Bodenfeuchte
- Beseitigung von Hohlräumen u. damit Mäusebekämpfung
- Bis 40 cm tiefes Lockern und Lüften
- Ersatz von Scharspitze und Leitblech



## HTU „Mammut“ Schmalschar jetzt pass. f. Horsch „Tiger“ - „Terrano“

Hat sich besonders unter feuchten Bodenbedingungen seit Jahren bewährt !

### Vorteile im Überblick:

- Jederzeit optimaler Einzug.
- Wesentlich geringerer Zugkraftbedarf als Standardwerkzeuge.

### Einsatz:

- **Trockene Bedingungen:** tiefes Lockern und Lüften.
- In **regenreichen** Jahren kommt weniger feuchter Boden an die Oberfläche = das Land ist schneller saarfertig.



Frühbezug = 3-5 Mon. Lieferzeit - sofortige Lieferung = Normal (-preis)

Alle Preisangaben: 'frei Hof', zzgl. MwSt., freibleibend und pro Stück!



Verschleißtechnik · Im Böh 7 · 29525 Uelzen

Tel.: (0581) 182 82 · Fax.: (0581) 172 81 · E-Mail: info@htu-technik.de · [www.htu-technik.de](http://www.htu-technik.de)



## Spitze– Leitblech pass.für **Horsch Focus**

hochverschleißfeste Spezialbeschichtung **plus Hartmetall**

© HTU '19

### **40er Leitblech** gerade

- 40 mm breit.
- **Zugkraftoptimiert!**

HTU-Oberflächenhärtung  
hochverschleißfest!

 **Hartmetall-  
spitze**

*longlife*

45

Referenznr.: 003 111 13/  
003 111 14

**10**  
Standzeitfaktor

### **Alternativ:**

Zum Einsatz auf  
**weniger schüttfähigen Böden!**

#### **Warum ?**

- Scharbreite nur ca. 30mm
- Im Gegensatz zur 40mm breiten Variante mit flacher Schneide läuft das Schlitzsaatschar keilförmig zu.
- Somit wird der Schlitz im StripTill weniger 'weit' bzw. breit geöffnet.



## **HTU Qualität mit Hartmetallspitze & zusätzlicher Oberflächenhärtung**

- Bis zu **10-facher** Standzeit
- Zugkraftoptimiert
- Damit leichtzügig & energiesparend
- Zur krumentiefen Lockerung insbes. bei trockenen Bodenbedingungen
- **Ideal für steinarmer Böden**

## **NEU - jetzt auch p.f. für Tiger und Terrano FX**

Frühbezug = 3-5 Mon. Lieferzeit - sofortige Lieferung = Normal (-preis)

Alle Preisangaben: 'frei Hof', zzgl. MwSt., freibleibend und pro Stück!



Verschleißtechnik · Im Böh 7 · 29525 Uelzen

Tel.: (0581) 182 82 · Fax.: (0581) 172 81 · E-Mail: info@htu-technik.de · [www.htu-technik.de](http://www.htu-technik.de)



Stoppelsturz - ein Bearbeitungshorizont  
pass.für

## Horsch XL, Tiger & Terrano

© HTU '19

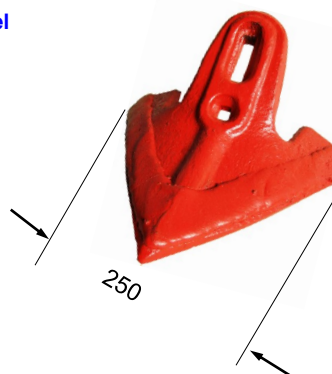


### „Profi-Mix“ Gänsefußschar 190 mm p.f. **Horsch Tiger XL**

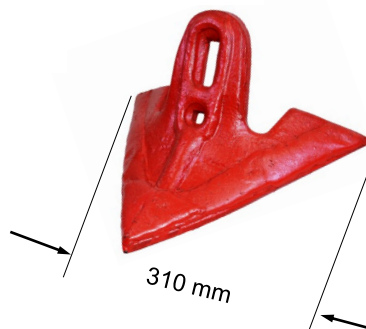
- Für die Stoppelbearbeitung.
- **Ganzflächiges Schneiden** und Grubbern in einer Bearbeitungsebene.
- Hoher **Mischeffekt** und – **qualität**.
- Durch 190 mm Breite optimale Überdeckung ==> sicheres Durchtrennen von **Unkrautwurzeln**



### „Profi-Mix“ Gänsefußschar 250 mm p.f. **Horsch Tiger AS**, modifiziert f. Horsch Stiel



### „Profi-Mix“ Gänsefußschar 310 mm p.f. **Horsch Terrano FX - FM**, modifiziert f. Horsch Stiel



Frühbezug = 3-5 Mon. Lieferzeit - sofortige Lieferung = Normal (-preis)

Alle Preisangaben: 'frei Hof', zzgl. MwSt., freibleibend und pro Stück!



Verschleißtechnik · Im Böh 7 · 29525 Uelzen

Tel.: (0581) 182 82 · Fax.: (0581) 172 81 · E-Mail: info@htu-technik.de · [www.htu-technik.de](http://www.htu-technik.de)



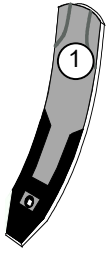


# Variables Scharsystem pass.für Horsch Tiger XL - Goliath Zinken natürlich mit Spezialbeschichtung und WIDIA Scharen

© HTU '19

Die Innovation:

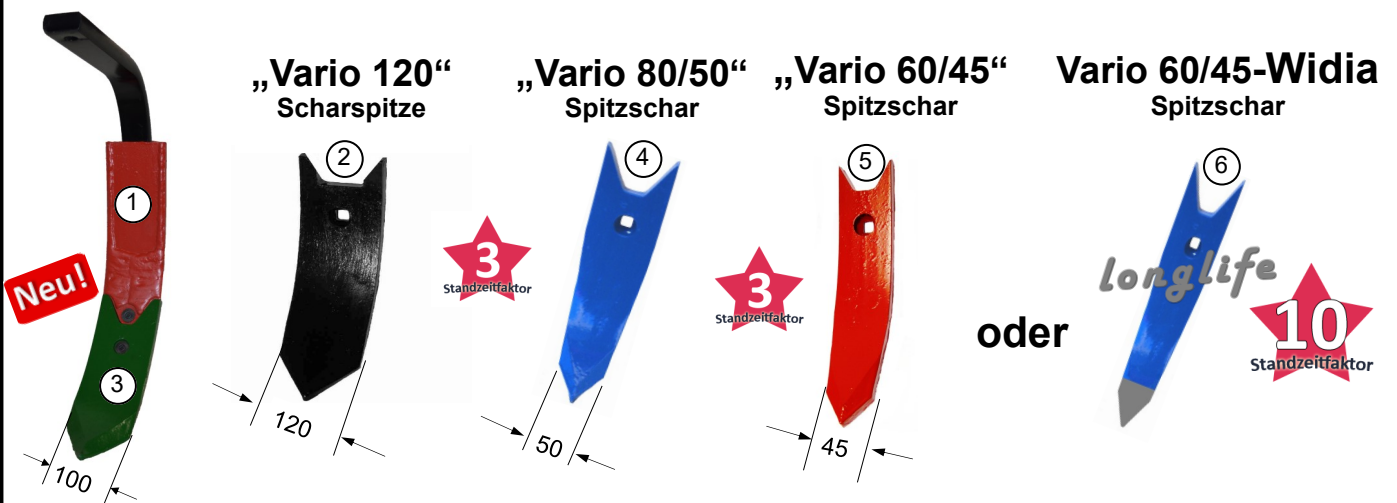
## VARIO Scharsystem für den Tiger XL



- 6 Scharbreiten kombinierbar mit 3 Leitblechbreiten.
- Reduzierung von Rüst - & Stillstandzeit um 50% **und mehr !!**
- Schnelles Umrüsten des Grubbers von flacher auf tiefe Bearbeitung.

Nr.	Referenznr.	Bezeichnung HTU	Breite [mm]	Effekte	Frühbezug	Normalpreis
1	HTU	<b>Vario</b> - Leitblech mit Beschichtung	100 od. 80 od. 60	immer <b>optimaler</b> Mischeffekt & <b>Grindelschutz</b> <b>Standzeitfaktor 4-5</b>		
2	HTU	Mulchmix 120	120	Stoppeln & ganzflächiges Schneiden ca. 10-12 cm Arbeitstiefe <b>Standzeitfaktor 3</b>		
3	HTU	Mulchmix 100	100	flache Bodenbearbeitung etwas leichtzügiger <b>Standzeitfaktor 3</b>		
4	HTU	Mulchmix 80/50	80/50	mittlere Arbeitstiefe leichtzügig <b>Standzeitfaktor 3</b>		
5	HTU	Mulchmix 60/45	60/45	für tiefes Lockern & Lüften besonders leichtzügig <b>Standzeitfaktor 3</b>		
6	HTU	Mulchmix 60/45 <b>HM</b> Widia <i>longlife</i>	60/45	besonders hohe Lebensdauer hält die Arbeitstiefe besonders leichtzügig <b>Standzeitfaktor 10</b>		

\* nur im Frühbezug oder nach Absprache lieferbar



Frühbezug (-preis) = 3-5 Mon. Lieferzeit - sofortige Lieferung = Normalpreis

Alle Preisangaben: 'frei Hof', zzgl. MwSt., freibleibend und in € / Stück!



Verschleißtechnik · Im Böh 7 · 29525 Uelzen  
Tel.: (0581) 182 82 · Fax.: (0581) 172 81 · E-Mail: info@htu-technik.de · [www.htu-technik.de](http://www.htu-technik.de)



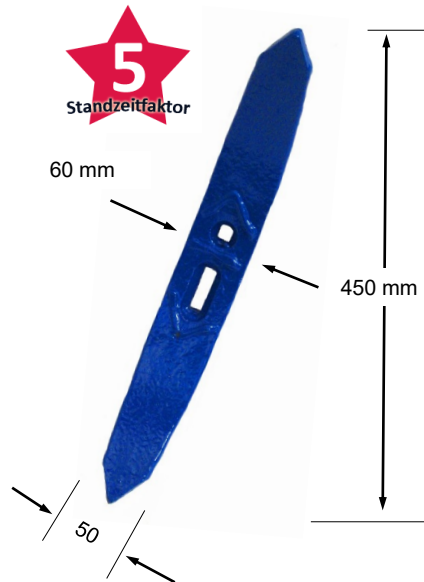
# Einteiliges Schar pass.für **Horsch Tiger XL**

natürlich mit hochverschleißfester Spezialbeschichtung

© HTU '19

## Mammut „Schmalschar“ tiefes Lüften und Lockern

Referenznr.: 344 01 005



**Hat sich wieder besonders unter den feuchten Bestell- und Bodenbedingungen der Saison 2017 bestens bewährt.**

### Vorteile im Überblick:

- Jederzeit optimaler Einzug.
- Wesentlich geringerer Zugkraftbedarf als Standardwerkzeuge.

### Einsatz:

- Trockene Bedingungen: tiefes Lockern und Lüften.
- Unter nassen Bedingungen kommt weniger feuchter Boden an die Oberfläche  
= das Land ist schneller saarfertig.



## Verschleißplatte natürlich beschichtet p. f. diverse „Horsch“ - Geräte

Ref.Nr. 031 0092 / 3426 5006



Frühbezug = 3-5 Mon. Lieferzeit - sofortige Lieferung = Normal (-preis)

Alle Preisangaben: 'frei Hof', zzgl. MwSt., freibleibend und pro Stück!



Verschleißtechnik · Im Böh 7 · 29525 Uelzen

Tel.: (0581) 182 82 · Fax.: (0581) 172 81 · E-Mail: info@htu-technik.de · [www.htu-technik.de](http://www.htu-technik.de)





# Einteiliges Schar pass.für **Horsch CRUISER XL**

Fette Widia - Spitze gepaart mit  
hochverschleißfester Oberflächenbeschichtung

© HTU '19



## „CRUISER 50 - Small Widia“

Gepflegt lockern mit 50mm

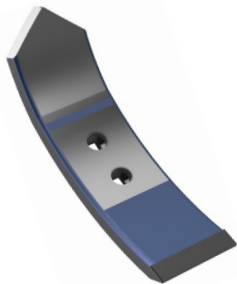
Referenznr.: 0031 1177



## „CRUISER 80/50 - SL Widia“

Unten lockern - oben mischen  
von 80 auf 50 mm zulaufend

Referenznr.: 0031 117 o.  
0031 1406



## „CRUISER 80 - Large Widia“

Unten schneiden und oben mischen

Referenznr.: 0031 1406



**Hat sich wieder besonders unter den trockenen Bestell- und Bodenbedingungen der Saison 2018 bestens bewährt.**

### Vorteile im Überblick:

- Jederzeit optimaler Einzug.
- 10 fache Standzeit
- Wesentlich geringerer Zugkraftbedarf als Standardwerkzeuge.

### Einsatz:

- Trockene Bedingungen: tiefes Lockern und Mischen.
- Einebnen der vorgearbeiteten Flächen

Frühbezug = 3-5 Mon. Lieferzeit - sofortige Lieferung = Normal (-preis)

Alle Preisangaben: 'frei Hof', zzgl. MwSt., freibleibend und pro Stück!



Verschleißtechnik · Im Böh 7 · 29525 Uelzen

Tel.: (0581) 182 82 · Fax.: (0581) 172 81 · E-Mail: info@htu-technik.de · [www.htu-technik.de](http://www.htu-technik.de)